



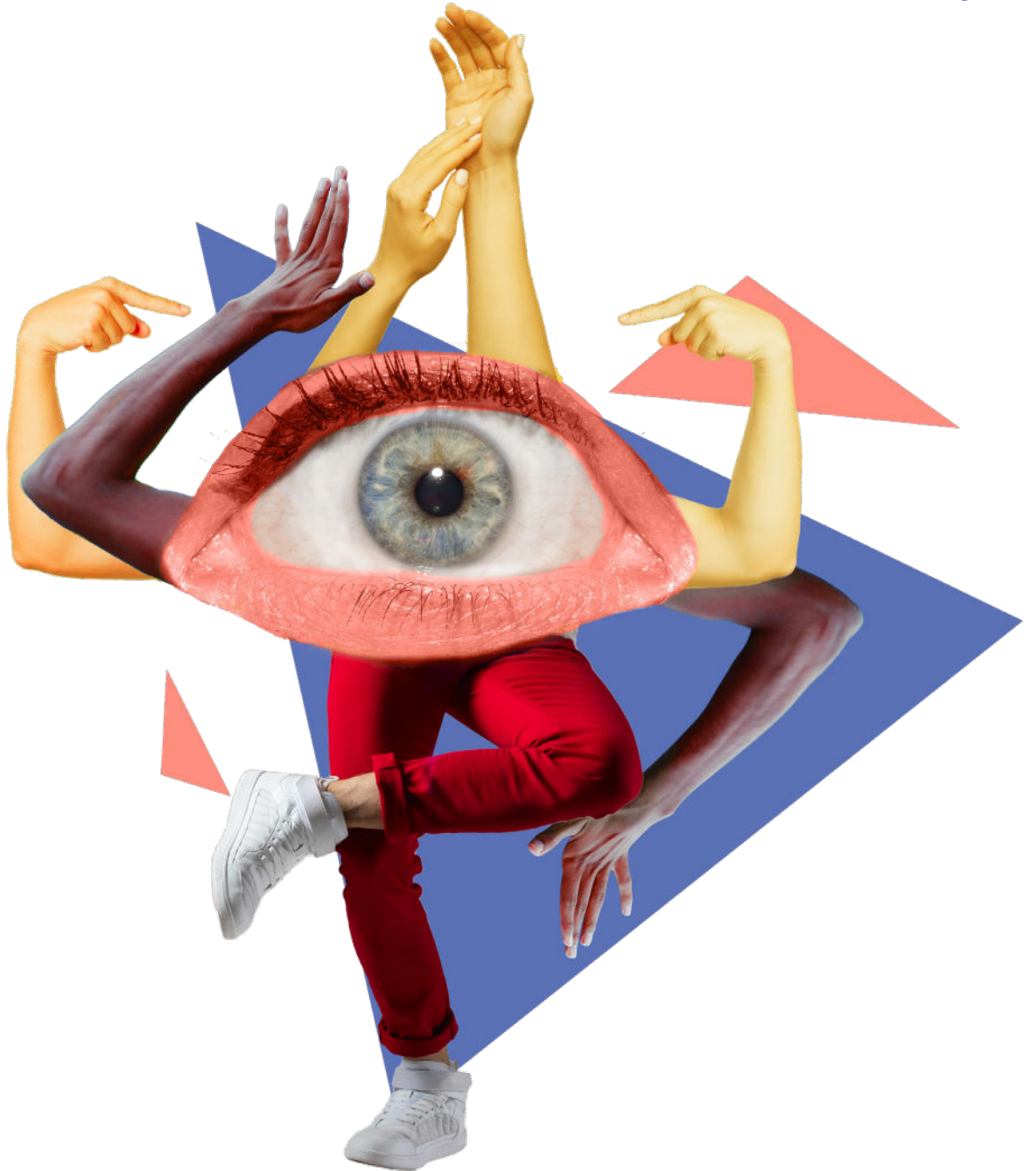
RÉPUBLIQUE
FRANÇAISE

*Liberté
Égalité
Fraternité*



DOSSIER DE CANDIDATURE

pour une exposition dans les locaux du Crous Normandie





Le Crous Normandie propose des espaces d'expositions aux étudiants.

Les espaces dédiés peuvent accueillir des oeuvres plastiques ou vidéographiques. Elles seront fixées à l'aide de cimaises ou projetées sur écran. Les sculptures et autres oeuvres en 3 dimensions sont acceptées à certaines conditions et ne peuvent pas être accueillies sur tous les sites.

Envoyez-nous votre candidature en remplissant ce document. Nous prendrons contact avec vous après sélection de votre projet. Si votre projet est choisi, une convention sera signée par les parties visant à formaliser le partenariat.



NOM :

PRENOM :

ETUDES SUIVIES :

ETABLISSEMENT :

VILLE :

ADRESSE E-MAIL :

TELEPHONE :

SITE INTERNET :



NOM DE LA COLLECTION :

NOMBRE D'OEUVRES :

NATURE DES OEUVRES :

DIMENSIONS :



NOTE D'INTENTION :



LES CANDIDATURES SONT À ENVOYER À :
culture@crous-normandie.fr

Documents à joindre à votre mail :
**Fiche d'inscription, certificat de scolarité pour les étudiants
et Photo des oeuvres**

